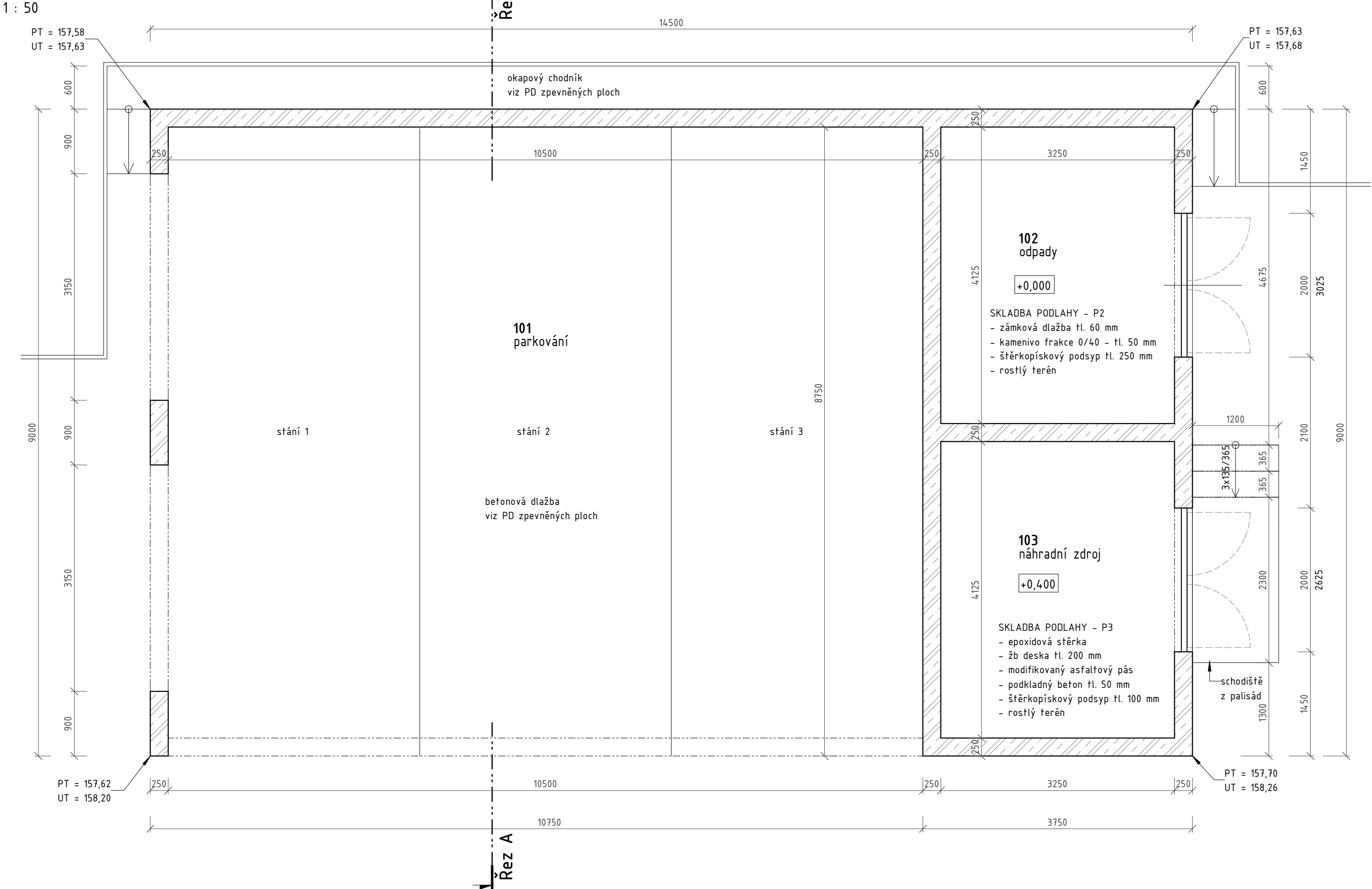
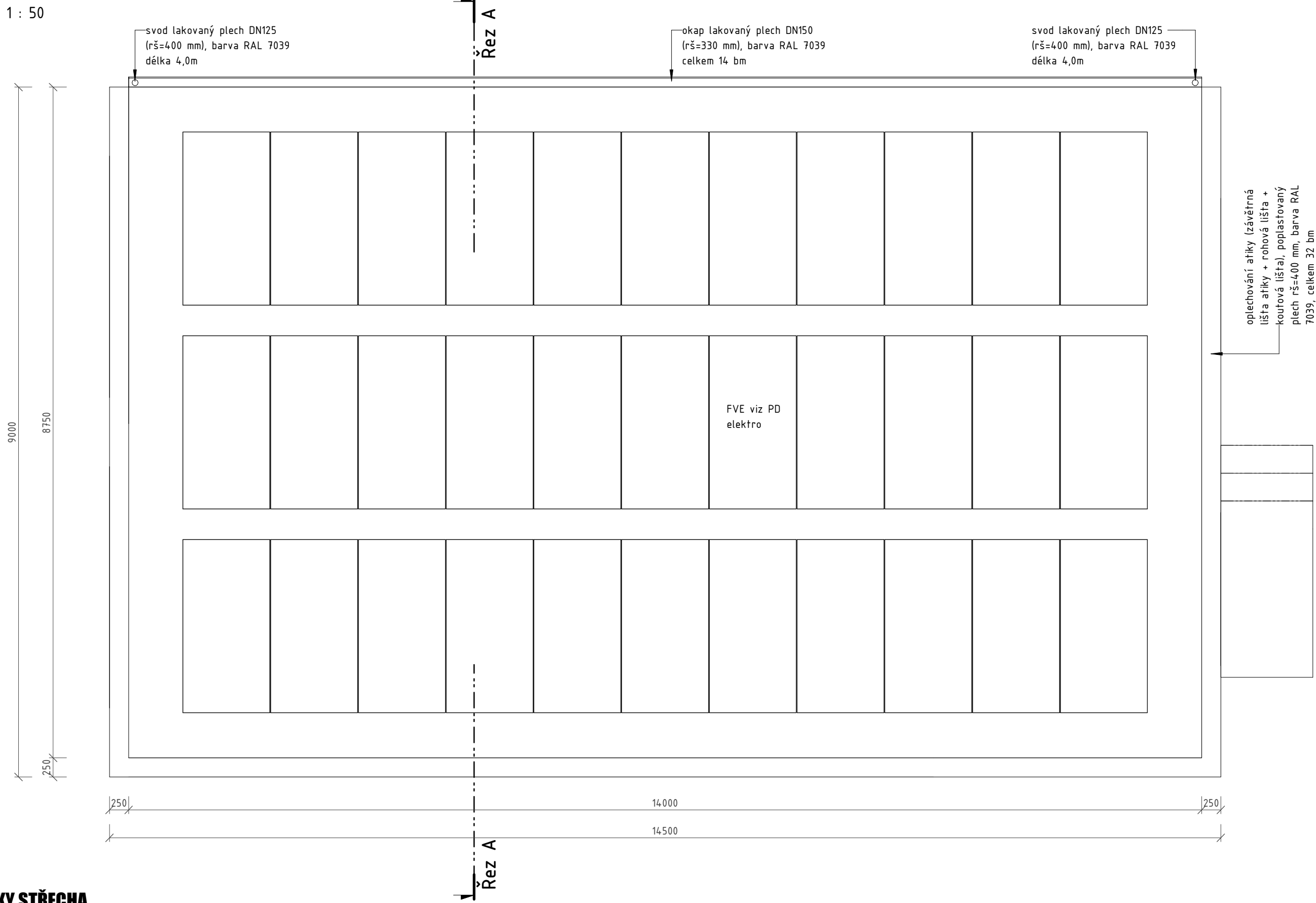


Půdorys 1.NP



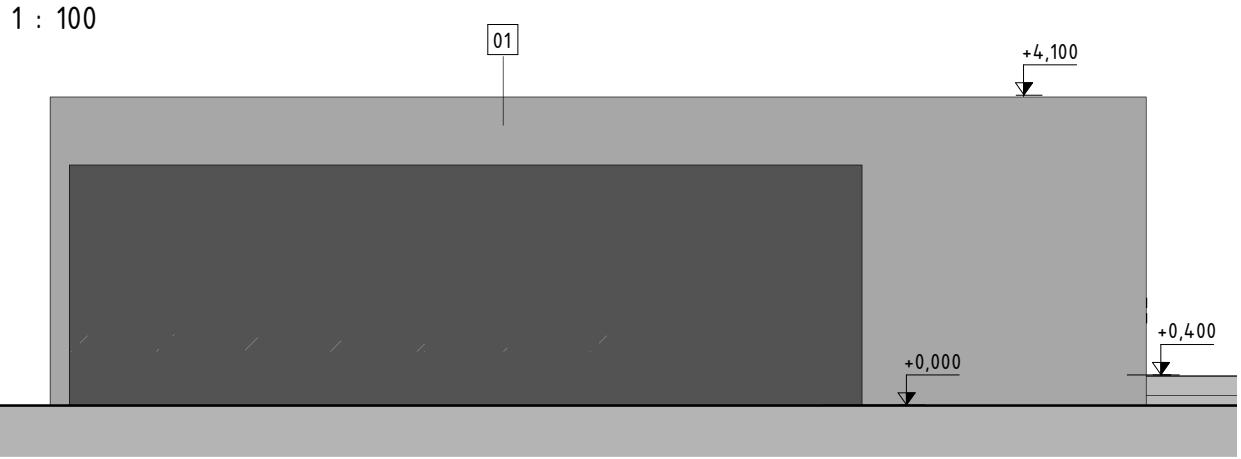
Půdorys střechy



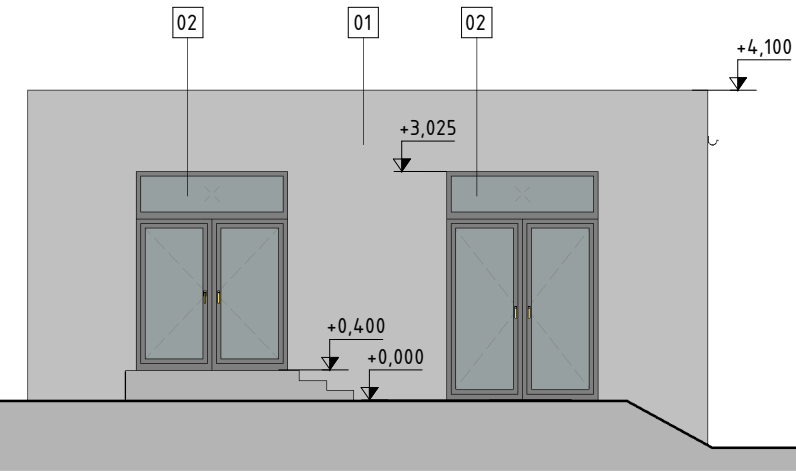
POZNÁMKY STŘECHA

- skladby střešních konstrukcí viz výpis skladeb
- součástí dodávky střechy je certifikovaný zachytňný systém proti pádu osob
- na střeše je umístěna FVE, detailněji viz PD elektro
- pokládky jednotlivých vrstev střechy a způsob provedení hydroizolací, prostupů, vtoků, dilatací, atd...budou provedeny dle doporučených technologických postupů a detailů stanovených výrobcem pro daný typ hydroizolace v závislosti na její poloze v souvrství skladby střechy a dále v souladu s příslušnými ČSN a dalšími obecně platnými detaily pro ploché a šikmé střechy. Pro jednotlivé vrstvy střech budou dodavatelem použity předepsané doplňkové typové výrobky a montážní pomůcky. Do dodávky střech je nutné zahrnout i materiál a nutné úkony na zajištění a ochranu jednotlivých vrstev a prvků střechy v průběhu výstavby vyvolaných postupem výstavby, technologickými přestávkami, nepříznivými povětrnostními podmínkami atd. (např. provizorní ochrana jednotlivých vrstev, provizorní kotvení vrstev, pomocné konstrukce pro montáž, ...)
- konstrukční schémata ani ostatní výkresy nenahrazují výrobní dokumentaci (dílenskou), ta bude zpracována jednotlivými dodavateli a předložena investorovi k odsouhlasení, resp. budou předloženy vzorky k odsouhlasení.
- dodavatel garantuje veškeré technické parametry prvků, včetně jejich tuhosti (včetně statického posouzení).
- kotvení prvků, kotvení materiálu a technologie provádění budou garantovány výrobcem (dodavatelem), atypické postupy budou konzultovány s projektantem.
- způsob dilatace řešit v rámci dílenské dokumentace.
- všechny konstrukce nad střechou budou opatřeny klempířskými systémovými prvky proti zatékání
- oplechování atiky je třeba vyspádovat směrem ke střeše min. 5%

Pohledy

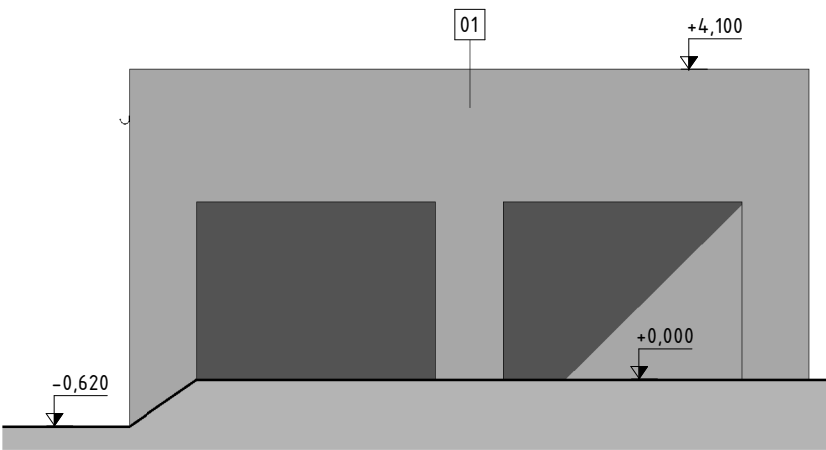


pohled od SZ



pohled od JZ

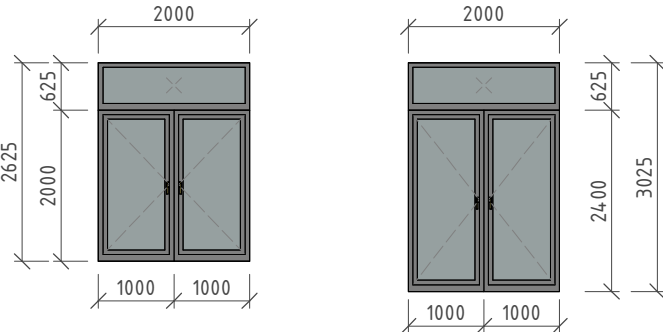
- LEGENDA POVRCHŮ
- 01 POHLEDOVÝ MONOLITICKÝ BETON - OCHRANNÝ TRANSPARENTNÍ NÁTĚR
  - 02 ZÁMEČNICKÉ KONSTRUKCE - ŽÁROVĚ ZINKOVANÉ



pohled od SV

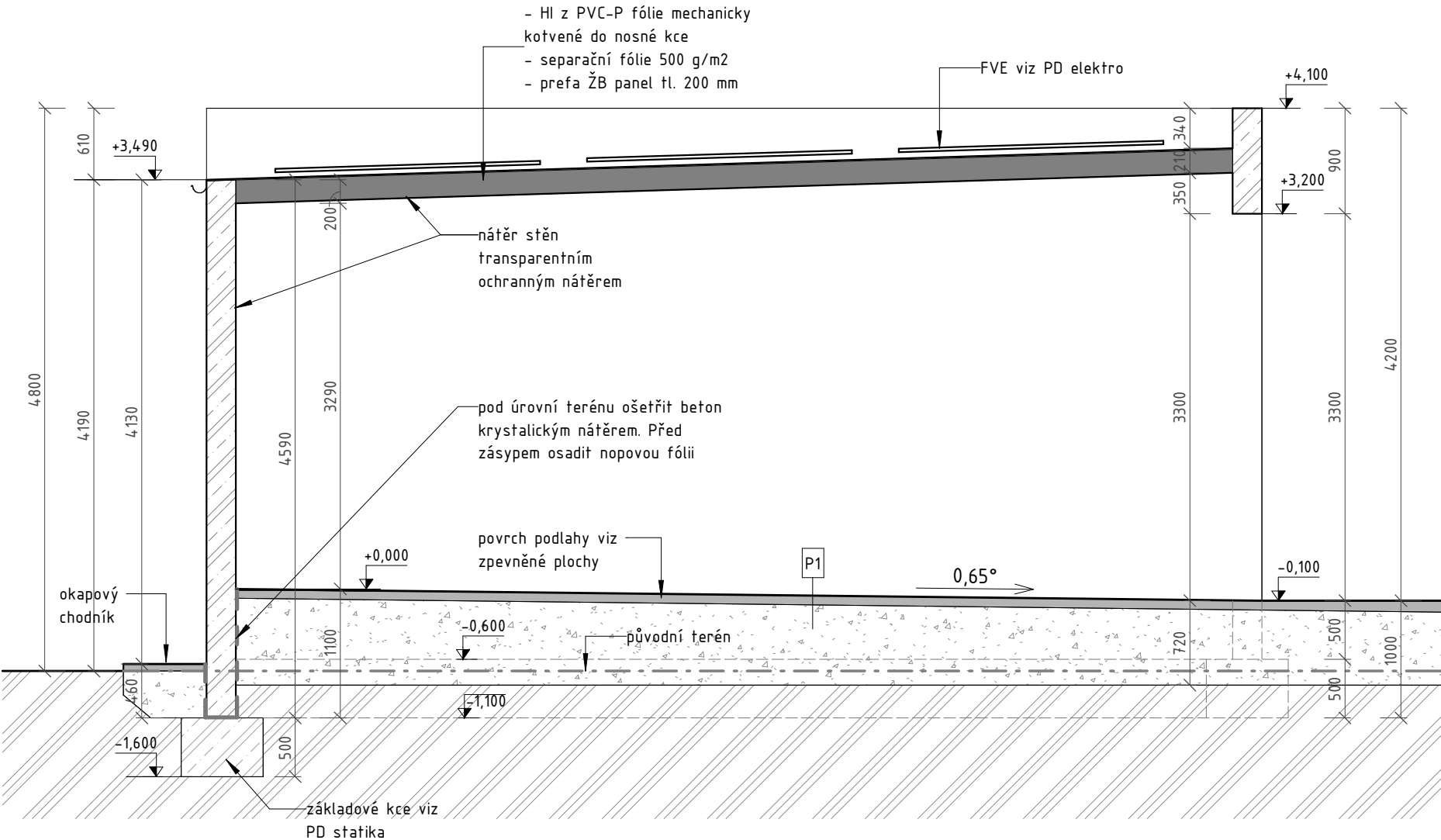
ZÁMEČNICKÉ VÝROBKY

Rámová konstrukce z ocelových pozinkovaných jacklů 80x80x4 mm konstrukci kotvit přes šrouby na chemickou kotvu  
Součástí dvoukřídlové dveře z ocelových profilů 50x50x4. Křídla dveří (otevívá ven) osazená na min. 3 závěsy, klika-klika u dveří příprava na elektromechanický zámek se čtečkou  
Opláštění ocelové konstrukce tahokovem 62,5 x 20 - 7 x 1,5 mm, pozinkováno, propustnost 27 %



LEGENDA MATERIÁLŮ

- POHLEDOVÁ MONOLITICKÁ ŽB KČE, DETAILNĚJI VIZ PD STATIKA.
- POVRCH OŠETŘIT TRANSPARENTNÍM OCHRANNÝM NÁTĚREM
- ŠTĚRK - FRAKCE 0-63
- PŮVODNÍ TERÉN



Řez A

Legenda místností 1NP								
wt	Popis	S.V. [mm]	Plocha [m2]	Podlaha		Stěna	Strop	Poznámka
				Číslo	Popis			
101	parkování	3290-3650	91,88 m²	P/01	betonová dlažba	pohledový beton	pohledový beton	
102	odpady	3290-3415	13,41 m²	P/02	zámková dlažba	pohledový beton	pohledový beton	
103	náhradní zdroj	3425-3550	13,41 m²	P/03	epoxidová stěrka	pohledový beton	pohledový beton	
			118,69 m²					

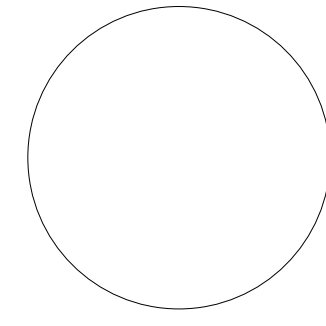
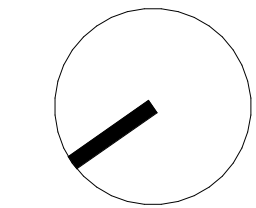
± 0,000 = 158,28 m.n.m. B.p.v.  
generální projektant projektant části



SMART PROJEKT s.r.o.  
Lanžhotská 3448/2  
690 02 Břeclav

architekt	-	vypracoval	Ing. Michal Kolář
HIP	Ing. Michal Kolář	kreslil	Ing. Michal Kolář
kontroloval	Ing. Michal Kolář	zodp. projektant	Ing. Michal Kolář
stavebník	Jihomoravský kraj, Žerotínovo nám. 449/3, 601 82 Brno		
místo stavby	Břeclav 69002, U Nemocnice		
<b>NOVOSTAVBA VÝJEZDOVÉ ZÁKLADNY</b>			
<b>ZS JMK, P. O. V BŘECLAVI</b>			
název stavby			
objekt	<b>SO 102 KRYTÁ STÁNÍ ZÁLOŽNÍCH VOZIDEL, NÁHRADNÍHO ZDROJE</b>		
část	<b>D.1.</b>		

název dokumentu SO 102 Krytá stání - půdorysy, řez, pohledy



dokument	-
datum	06/2024
formát	6x A4
stupeň	DSP
revize	00
měřítka	1:100

číslo přílohy